

Que sont les troubles du neurodéveloppement (TND) ?

Le DSM-5 précise :

« Les troubles neurodéveloppementaux sont un ensemble d'affections qui débutent durant la période du développement. Ils se manifestent typiquement précocement et entraînent une altération du fonctionnement personnel, social, scolaire ou professionnel. »

Pour parler de troubles du neurodéveloppement (TND), quatre critères sont nécessaires :

- l'enfant présente un déficit dans un ou plusieurs domaines du développement, comme le langage, la motricité ou les habiletés sociales,
- le trouble a un retentissement sur la vie quotidienne, familiale, scolaire, sociale ou professionnelle,
- les difficultés sont apparues précocement dans l'enfance et sont durables dans le temps,
- les difficultés ne s'expliquent pas par une autre cause, comme une maladie neurologique, un déficit sensoriel ou un environnement peu stimulant.

Vous pouvez être concerné si :

- des difficultés sont apparues tôt dans l'enfance,
- elles concernent le langage, la motricité, l'attention, la communication ou les apprentissages,
- elles ont un impact sur la vie familiale, scolaire, sociale ou professionnelle,
- elles sont durables dans le temps.

Le neurodéveloppement recouvre l'ensemble des mécanismes qui structurent le cerveau. Ces mécanismes interviennent dès la période anténatale. Ils se poursuivent tout au long de l'enfance et jusqu'à l'âge adulte.

Ils concernent notamment :

- la motricité,
- la vision,
- l'audition,
- le langage,
- l'attention,
- les interactions sociales.



E.I TONIN Solène - Éducatrice Spécialisée Libérale - Intervenante en APP

38220 Vizille

Tél. 06.41.16.28.60

Mail. Solene.Tonin@outlook.com

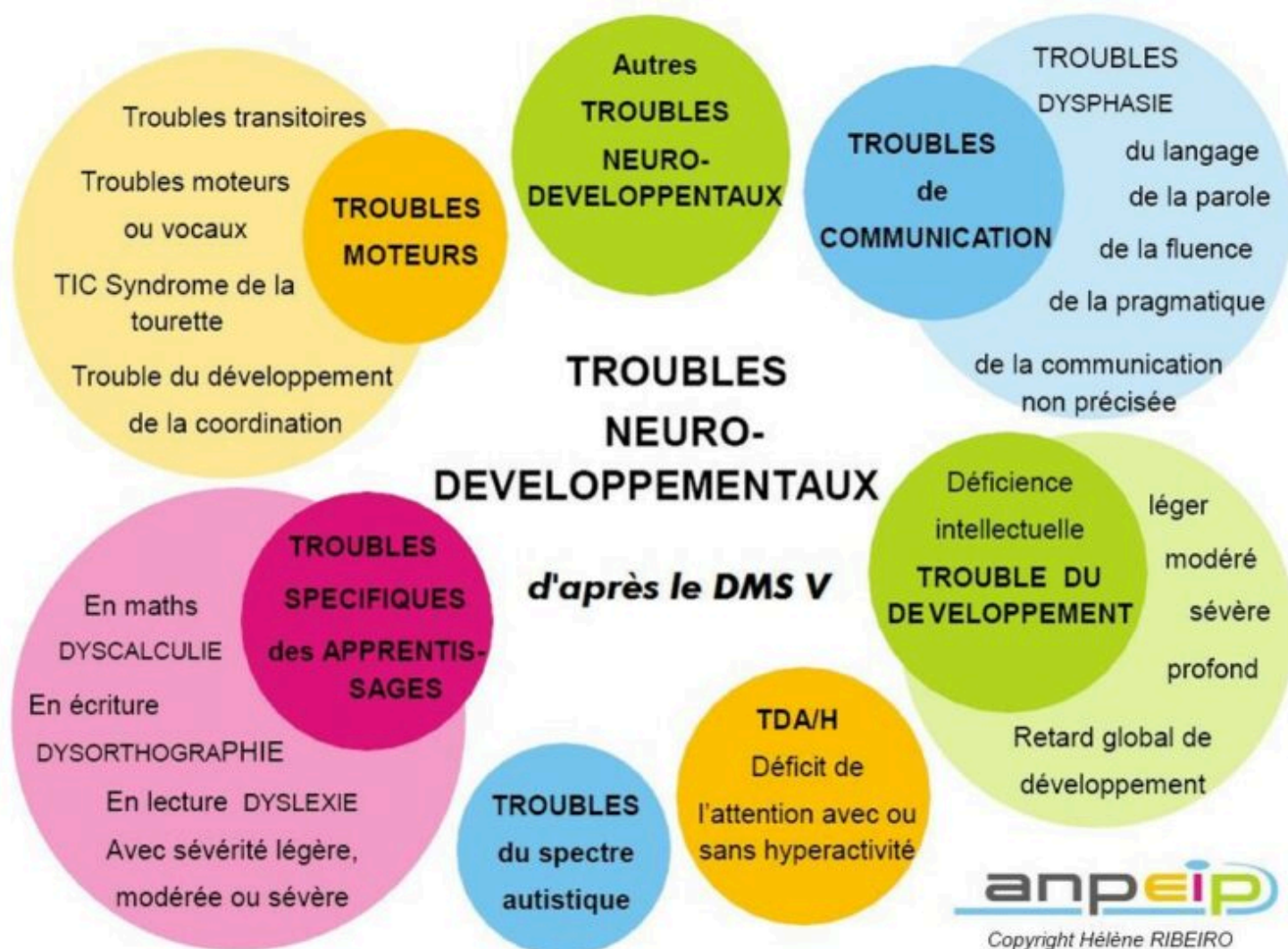
Numéro SIRET 943829887 00018

Lorsque le fonctionnement d'un ou plusieurs réseaux cérébraux est altéré, des troubles peuvent apparaître.

Ces troubles peuvent affecter la communication, les apprentissages ou les interactions avec l'entourage.

Le neurodéveloppement est un processus dynamique.

Il est influencé par des facteurs biologiques, génétiques, socioculturels, affectifs et environnementaux.



E.I TONIN Solène - Éducatrice Spécialisée Libérale - Intervenante en APP

38220 Vizille

Tél. 06.41.16.28.60

Mail. Solene.Tonin@outlook.com

Numéro SIRET 943829887 00018